



**Avec vous, un souffle nouveau
pour Boivre-la-Vallée**

**Avec vous, un souffle nouveau pour
Boivre-la-Vallée**

« Pensons les choses différemment, pour les réaliser autrement »



1. Sylvie GUÉRINEAU BRION, 54 ans, Consultante en gestion et ressources humaines, MONTREUIL BONNIN
2. Antoine LAUNAY-QUERRÉ, 50 ans, Professeur, BENASSAY
3. Carine JOUNEAU VAILLANT, 48 ans, Responsable administrative et logistique, LA CHAPELLE MONTREUIL
4. Jean-Michel PREMAUD, 58 ans, Ingénieur expert en informatique hospitalière, MONTREUIL BONNIN
5. Mélanie AYL-CORBINEAU, 47 ans, Cadre de la fonction publique, LAVAUSSEAU
6. Florian OTT, 38 ans, Attaché d'administration, LA CHAPELLE MONTREUIL
7. Brigitte BENOIST, 59 ans, Attachée de production, LAVAUSSEAU,
8. Gilles BILLY, 71 ans, Retraité de l'agriculture, LAVAUSSEAU
9. Gwendoline GRABOWSKI, 41 ans, Adjoint administratif, BENASSAY
10. Xavier CASTEUR, 39 ans, Ingénieur de l'agriculture et environnement, BENASSAY
11. Nathalie VRIGNAUD, 55 ans, Conseillère en immobilier, MONTREUIL BONNIN
12. Rémi JACQUET, 42 ans, Animateur sportif, LAVAUSSEAU
13. Christelle MÉTAYER, 56 ans, Fonctionnaire territoriale, LAVAUSSEAU
14. François MIRALLES, 67 ans, Retraité chef d'entreprise, LAVAUSSEAU
15. Julie DESSONS, 40 ans, Chargée d'études financières, LAVAUSSEAU
16. Axel MARTIN, 24 ans, Elève avocat, LAVAUSSEAU
17. Marion FERNANDEZ, 34 ans, Réalisatrice documentaire, BENASSAY
18. Pierrick BOURRY, 40 ans, Militaire, MONTREUIL BONNIN
19. Joy ISSOUFI, 20 ans, Chargée d'orientation et d'accueil, MONTREUIL BONNIN
20. Maxence LAMOUREUX, 41 ans, Réalisateur et coordinateur éditorial, BENASSAY
21. Céline ASTORG, 49 ans, Employée administrative, LAVAUSSEAU
22. Yohann GUÉRINEAU, 53 ans, Gestionnaire administratif, MONTREUIL BONNIN
23. Florence FRAUDEAU, 62 ans, Retraîtée, BENASSAY
24. Amaël FROGER, 30 ans, Chimiste, BENASSAY
25. Amandine HENNEBIL, 38 ans, Secrétaire générale de mairie, MONTREUIL BONNIN
26. Olivier MANGOT, 43 ans, Conducteur-receveur, LA CHAPELLE MONTREUIL
27. Caroline RENAUD, 47 ans, Comédienne, LA CHAPELLE MONTREUIL

Les 15 et 22 mars prochains,

choisissez une équipe rassemblée, déterminée et prête à agir.

Votez pour la liste *Avec vous, un souffle nouveau pour Boivre-la-Vallée*



Avec vous, un souffle nouveau pour
Boivre-la-Vallée



Chères habitantes, chers habitants,

Boivre-la-Vallée est une commune pleine d'énergie et de talents. Beaucoup d'entre vous nous le disent : il faut aujourd'hui avancer différemment et plus efficacement. **C'est le sens de notre engagement.**

Nous vous présentons une équipe sans étiquette politique, rassemblée autour de trois priorités simples : **améliorer le quotidien des habitants, révéler les atouts et le potentiel de notre territoire, et préparer un avenir solide pour les prochaines générations.**

Notre liste reflète la diversité de notre commune. Elle réunit des volontaires dynamiques et enthousiastes de tous âges, de tous horizons professionnels, des élus ayant déjà exercé des mandats, **des citoyens engagés** dans la vie locale, tous **riches d'expériences variées** et animés par la même motivation : **agir pour l'intérêt général en toute transparence et en communiquant avec les habitants.**

Attachés à nos villages, présents sur le terrain et à l'écoute, nous voulons mettre nos compétences au service de chacun. Les enjeux pour l'avenir sont importants. Comme beaucoup de territoires ruraux, notre commune doit répondre à des défis majeurs : **accès aux services, mobilités, attractivité, qualité du cadre de vie et dynamisme culturel.**

Nous sommes convaincus que l'avenir doit se construire **AVEC** celles et ceux qui vivent ici et font vivre notre territoire. C'est pourquoi nous porterons une **démarche ouverte, collective et participative, attentive à chaque bourg, chaque hameau, chaque lieu-dit.** Nous agirons avec **sérieux, proximité et responsabilité, dans le respect d'une gestion rigoureuse du budget communal pour retrouver des services en lien avec la fiscalité existante.**

Avec vous, pour vous et pour notre commune, ouvrons ensemble une nouvelle étape pour Boivre-la-Vallée.

Sylvie GUERINEAU BRION

et la liste « Avec vous, un souffle nouveau pour Boivre-la-Vallée »

**Un nouveau souffle est possible !
Ensemble, donnons-le à Boivre-la-Vallée**

2026 - 2032

Nos objectifs

Les projets que nous présentons sont des promesses réalistes. Ils sont déjà le fruit d'une **réflexion approfondie issue de Cafés Citoyens** organisés sur les 4 villages et d'un **premier travail d'analyse** sur leur faisabilité et leur pertinence pour notre commune.

Ils devront naturellement être précisés et ajustés en fonction des études nécessaires, des contraintes techniques et des capacités financières de la commune.

- **Porter activement les intérêts** de Boivre-la-Vallée dans les instances intercommunales.
- **Rendre compte** de notre activité **en toute transparence et créer du lien** : organisation de Cafés Citoyens tous les trimestres, ouverture des commissions aux habitants et acteurs de la commune, mise en place de conseils de village avec des élus référents.
- **Développer l'accès aux soins** en portant un projet de santé pluridisciplinaire qui s'appuie sur le réseau existant.
- **Contribuer à la réussite éducative et au bien-être des enfants**, en pesant dans la réflexion sur le réseau des écoles pour garantir des conditions d'apprentissage adaptées, en soutenant les projets pédagogiques des équipes enseignantes et en renforçant la qualité et l'accessibilité aux services périscolaires.
- Favoriser l'apprentissage et l'expérience de la citoyenneté pour les enfants et les jeunes, avec la création d'un **Conseil Communal des Jeunes et le soutien à la création d'une Junior Association**, en s'appuyant sur les acteurs du territoire, notamment le centre socio-culturel la CASE.
- **Développer une offre de loisirs, de sports et de culture** sur le territoire.
- **Affirmer l'identité de Boivre-la-Vallée** en valorisant et en protégeant nos patrimoines naturels, historiques et culturels : notre architecture locale, notre nature et nos paysages.
- **Favoriser l'accueil de nouveaux habitants** en diversifiant l'offre de logements : développer des logements, réhabiliter les bâtiments vacants et permettre des formes d'habitats diverses.
- **Valoriser le monde agricole et mettre en avant les productions locales.**
- **Rencontrer et accompagner régulièrement** les différents acteurs économiques et le tissu associatif.
- **S'opposer à l'implantation de parcs éoliens et photovoltaïques** inadaptés à notre territoire, dégradant nos paysages et contraires à l'intérêt général.
- Mettre en place un plan pluriannuel de **sécurisation des bourgs et de développement des mobilités douces et partagées**, avec des aménagements prioritaires sur les points identifiés comme dangereux par les habitants.
- **Développer du lien intergénérationnel** en s'appuyant sur les associations existantes, en rétablissant des moments de convivialité entre les habitants, en organisant des événements culturels et en créant un espace partagé.

NOTRE ENGAGEMENT EST D'AGIR AVEC SÉRIEUX, INTÉGRITÉ ET RESPONSABILITÉ.

[L'ensemble de nos objectifs sont à découvrir plus en détail sur le site internet blv2026.fr]



Nos axes prioritaires

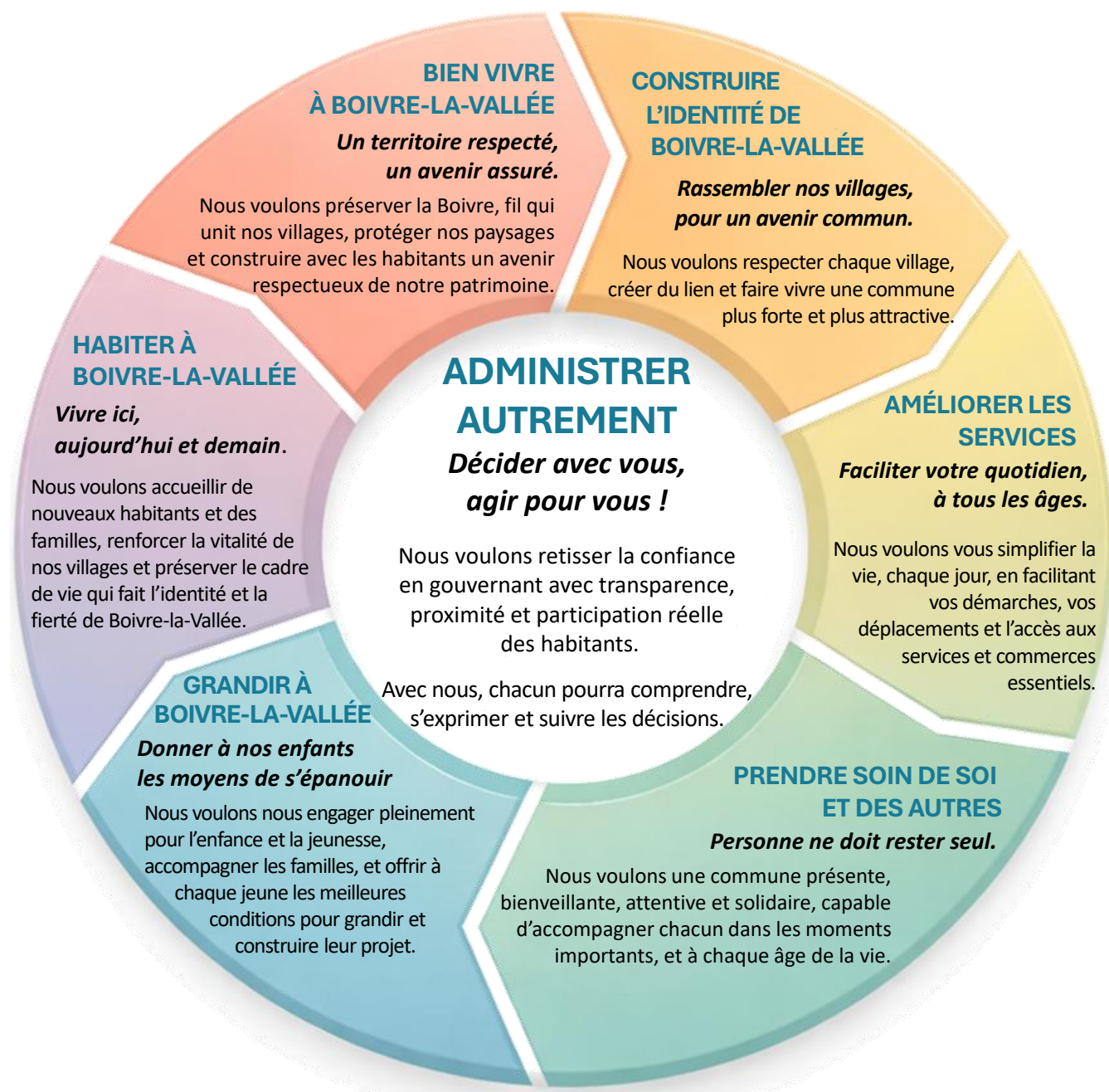


Avec vous, un souffle nouveau pour
Boivre-la-Vallée

Notre projet repose sur des **priorités fortes et cohérentes**.

Elles fixent **le cap et donnent du sens** à chacune de nos décisions.

À partir de ces axes, nous proposons des **actions concrètes, utiles et réalistes, pour améliorer votre quotidien et préparer l'avenir**.



L'IHa (Intelligence des Habitants) au cœur de notre projet.



Site internet : blv2026.fr

✉ : avecvousunsoufflenouveau@blv2026.fr